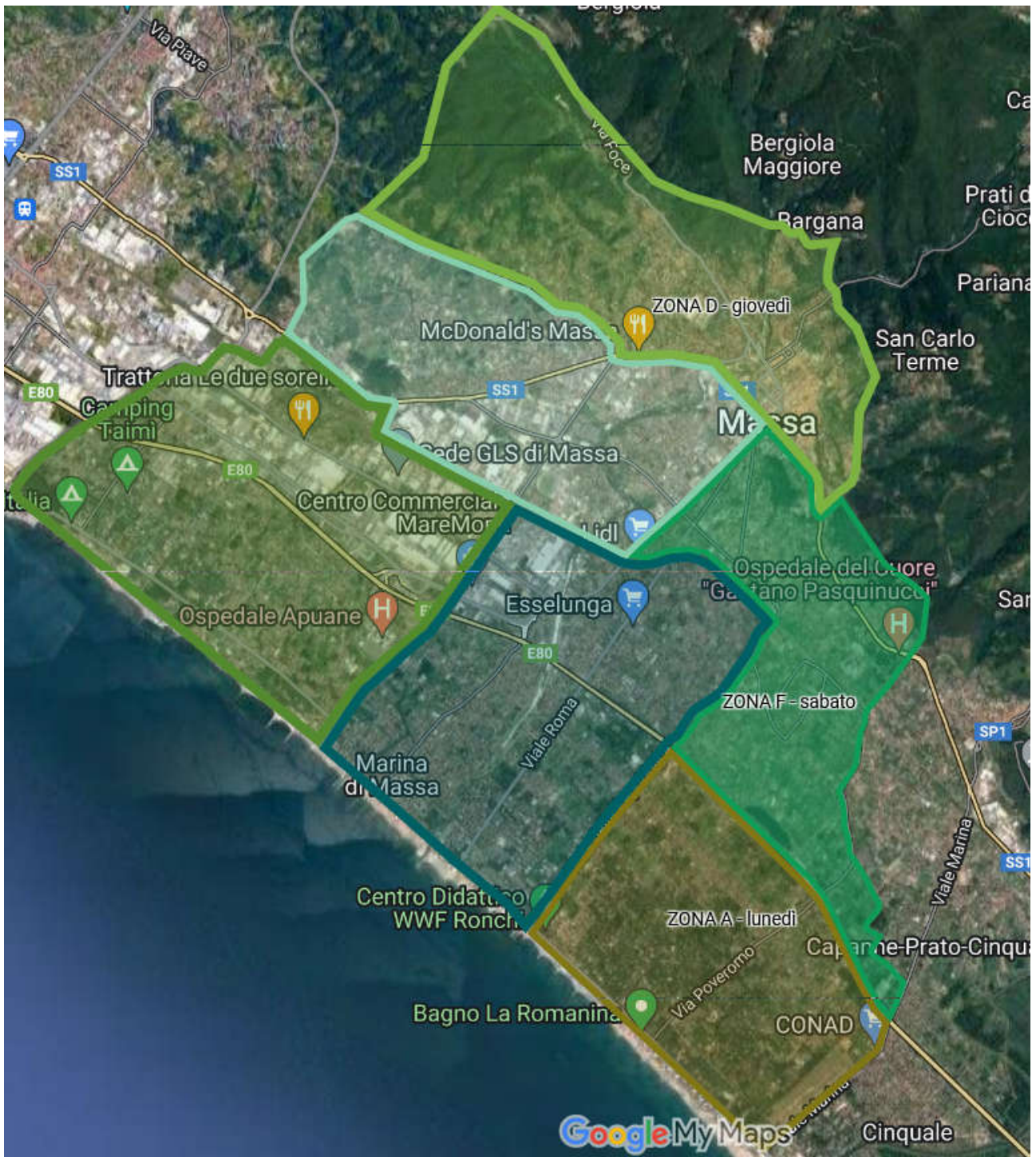


**PROCEDURA APERTA SOPRASOGLIA  
COMUNITARIA, SETTORI ORDINARI, PER  
L'ASSEGNAZIONE DEL SERVIZIO DI RACCOLTA  
DOMICILIARE DEL VERDE Codice EER 20.02.01**

Mappa del territorio interessato dal servizio:



## DETTAGLIO DELLE SEI ZONE INTERESSATE DAL SERVIZIO:

- **ZONA A** – area compresa tra: V.le della Repubblica – autostrada – confine con Montignoso.
- **ZONA B** – area compresa tra: confine con Carrara – Via Massa Avenza – Viale Mattei.
- **ZONA C** – area compresa tra: Viale Mattei, Via Oliveti – ferrovia– Viale della Repubblica.
- **ZONA D** – area compresa tra: Castagnara, Mirteto, Santa Lucia, Ortola, Castagnola, Centro-Centro storico e Rocca.
- **ZONA E** – area compresa tra: Romagnano, Cudupino, Catagnina, Remola, Zecca, Alteta e la parte a mare della ferrovia.
- **ZONA F** – area compresa tra: Turano, Cervara, Stazione, Poggioletto, Sei Ponti, San Cristoforo, la parte a mare della ferrovia fino al confine con Montignoso e, verso Carrara, fino a via Marina Vecchia.

## GIORNI DI RACCOLTA NELLE VARIE ZONE:

<b>ZONA A</b>	<b>lunedì</b>
<b>ZONA B</b>	<b>martedì</b>
<b>ZONA C</b>	<b>mercoledì</b>
<b>ZONA D</b>	<b>giovedì</b>
<b>ZONA E</b>	<b>venerdì</b>
<b>ZONA F</b>	<b>sabato</b>